

# O SERVIÇO EDUCATIVO DO ARQUIVO MUNICIPAL DE LISBOA EM TEMPOS DE PANDEMIA

Serviço Educativo  
do Arquivo Municipal de Lisboa



# Tipologia de Atividades - Público escolar

Lisboa | Portugal | Fotografia | Vídeo

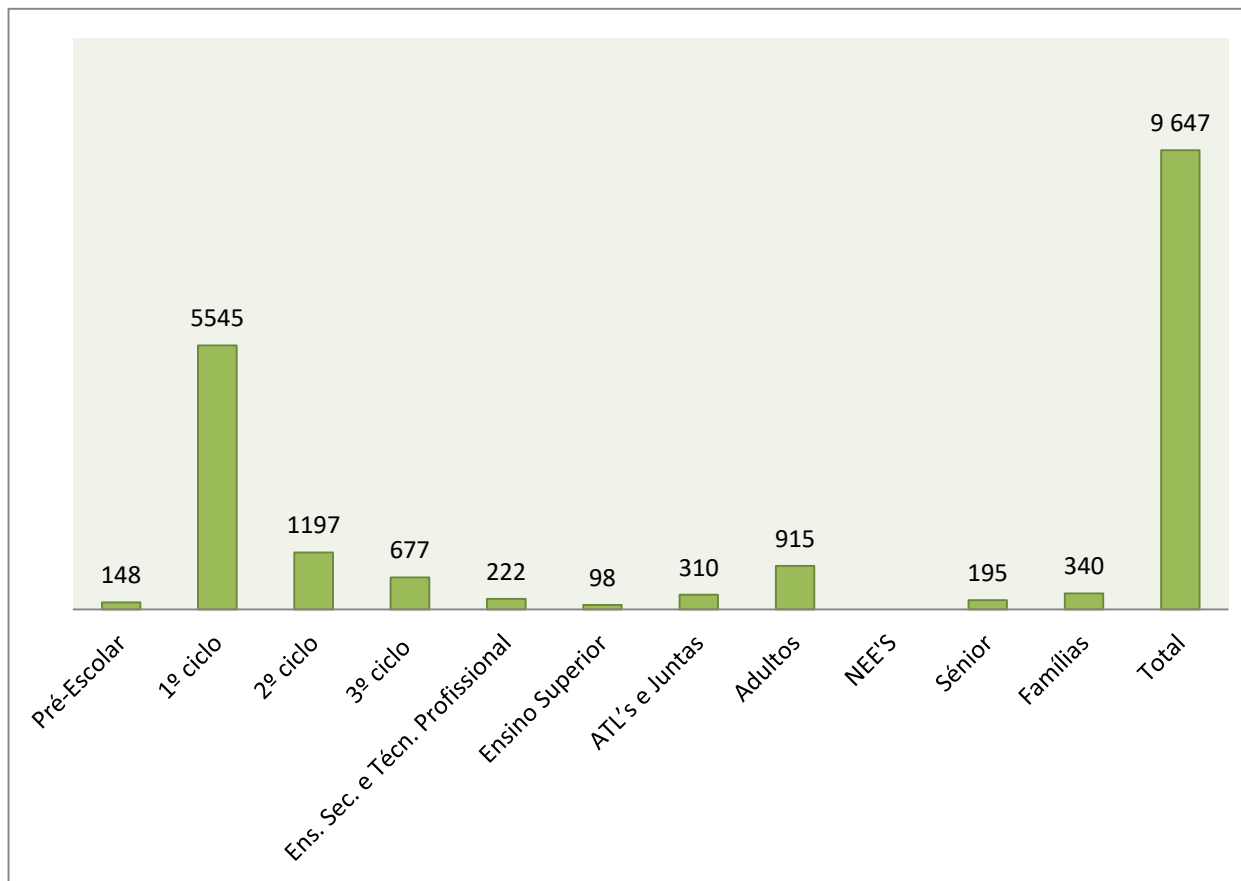


# Tipologia de Atividades - público não escolar

Oficinas | Visitas guiadas | Parcerias

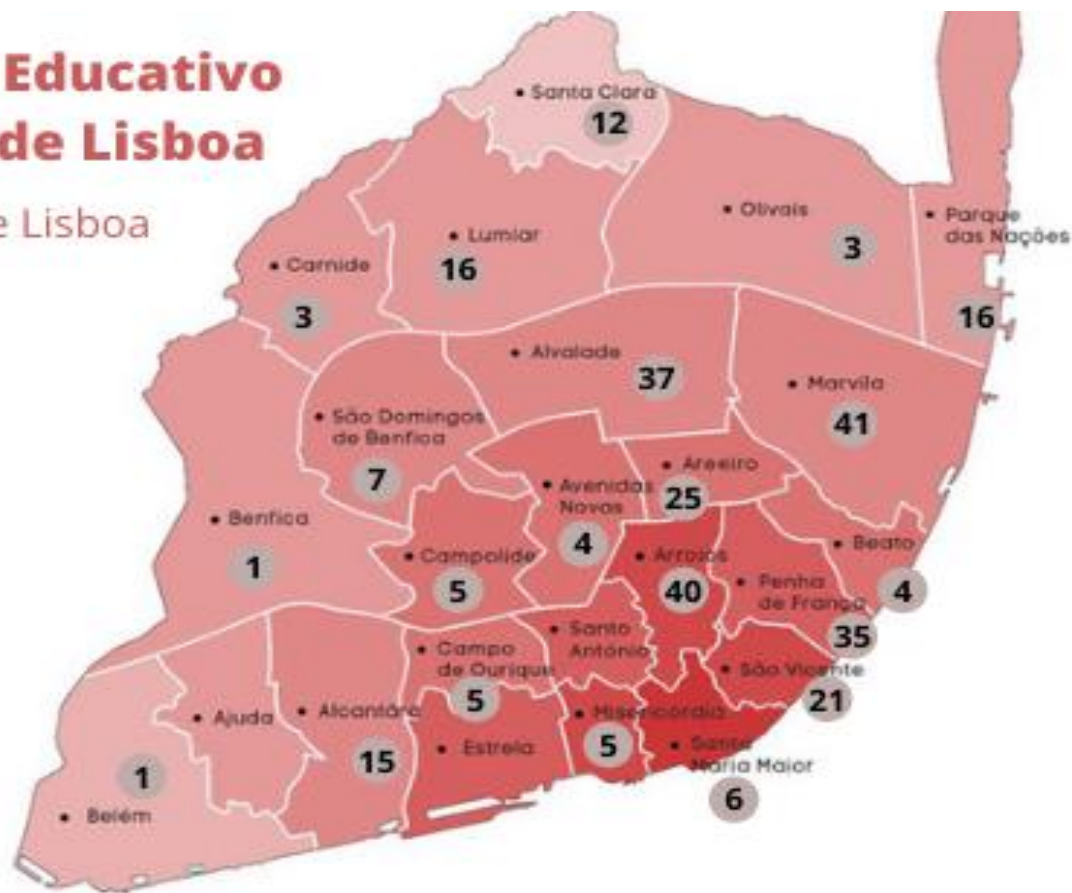


# Quem nos visita? - 2019



# Atividades do Serviço Educativo do Arquivo Municipal de Lisboa

Distribuição pelas freguesias de Lisboa  
2019



# Pandemia

Atividades Educativas

Desafio

Mudança

Aprendizagem

Atividades Culturais

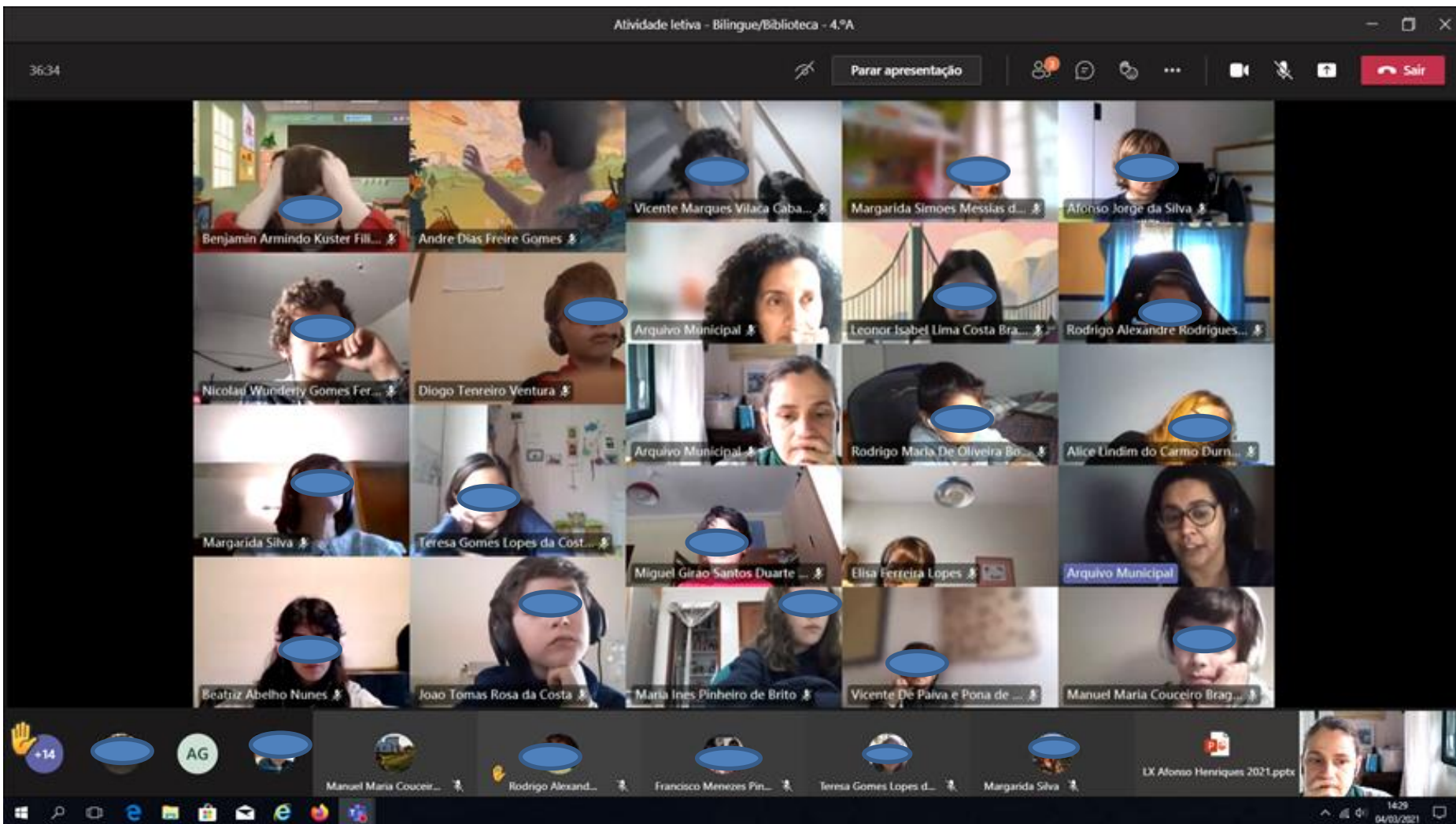
2020

# Atividade presencial em tempo de pandemia



Oficina Fotografar Cassiano  
(setembro 2020)

# Atividade à distância em tempo de pandemia





# Atividade à distância em tempo de pandemia

## Palavras sobre o Terramoto de 1755

Mentimeter



# Atividade à distância em tempo de pandemia



25 de Abril de 1974

O Serviço Educativo do Arquivo Municipal de Lisboa preparou um pequeno questionário para testares os teus conhecimentos sobre o dia 25 de abril de 1974. Vamos lá!

[ana.britess@gmail.com](mailto:ana.britess@gmail.com) (not shared) [Switch account](#)

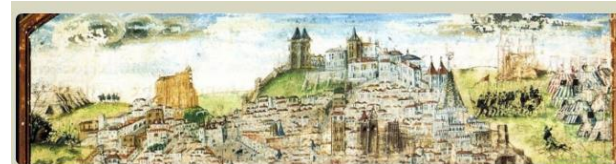
\* Required



O dia em que Lisboa tremeu

[ana.britess@gmail.com](mailto:ana.britess@gmail.com) (not shared) [Switch account](#)

\* Required



Lisboa no tempo de D. Afonso Henriques

[ana.britess@gmail.com](mailto:ana.britess@gmail.com) (not shared) [Switch account](#)

\* Required

Como ficou conhecido o período da história de Portugal entre 1933 e 1974? \* 1 point



1. Em que dia aconteceu o terramoto? \*

2 points



1 de dezembro de 1756

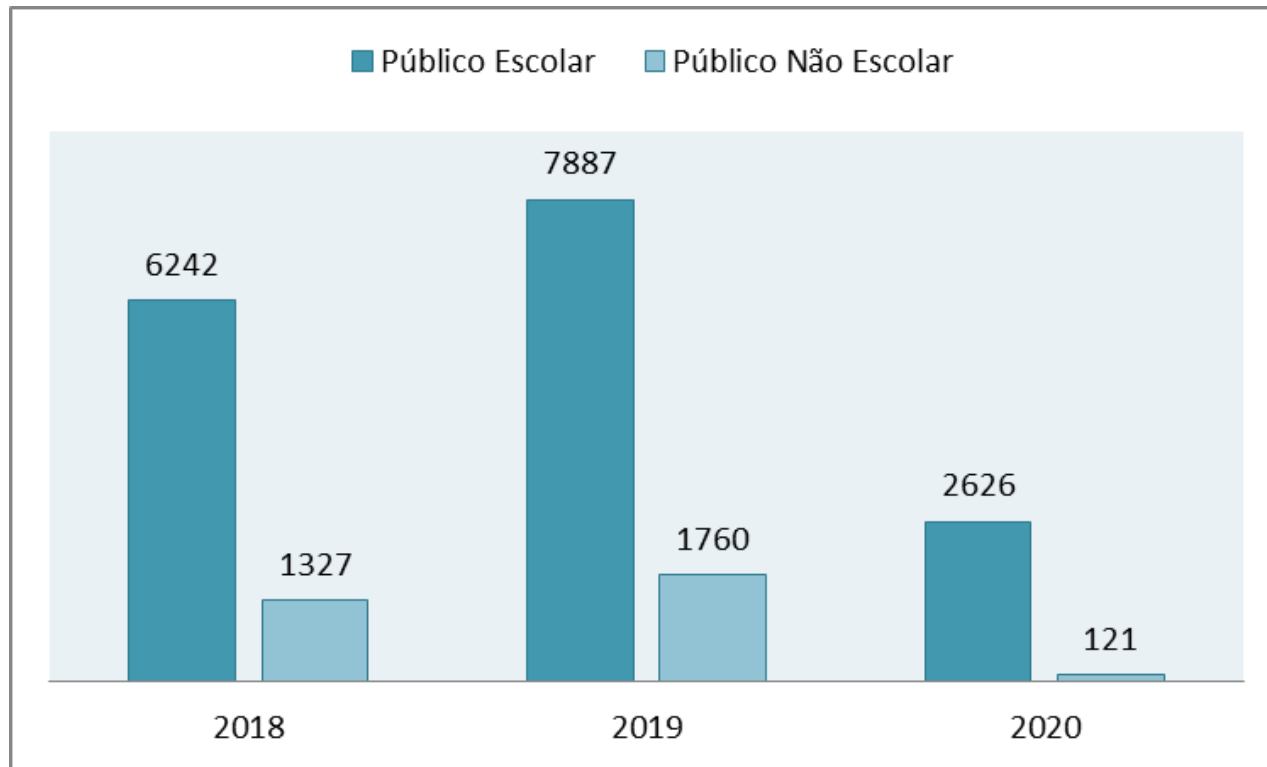
1 de novembro de 1755

1. Assinala os povos que ocupavam a Península Ibérica em 711. \*

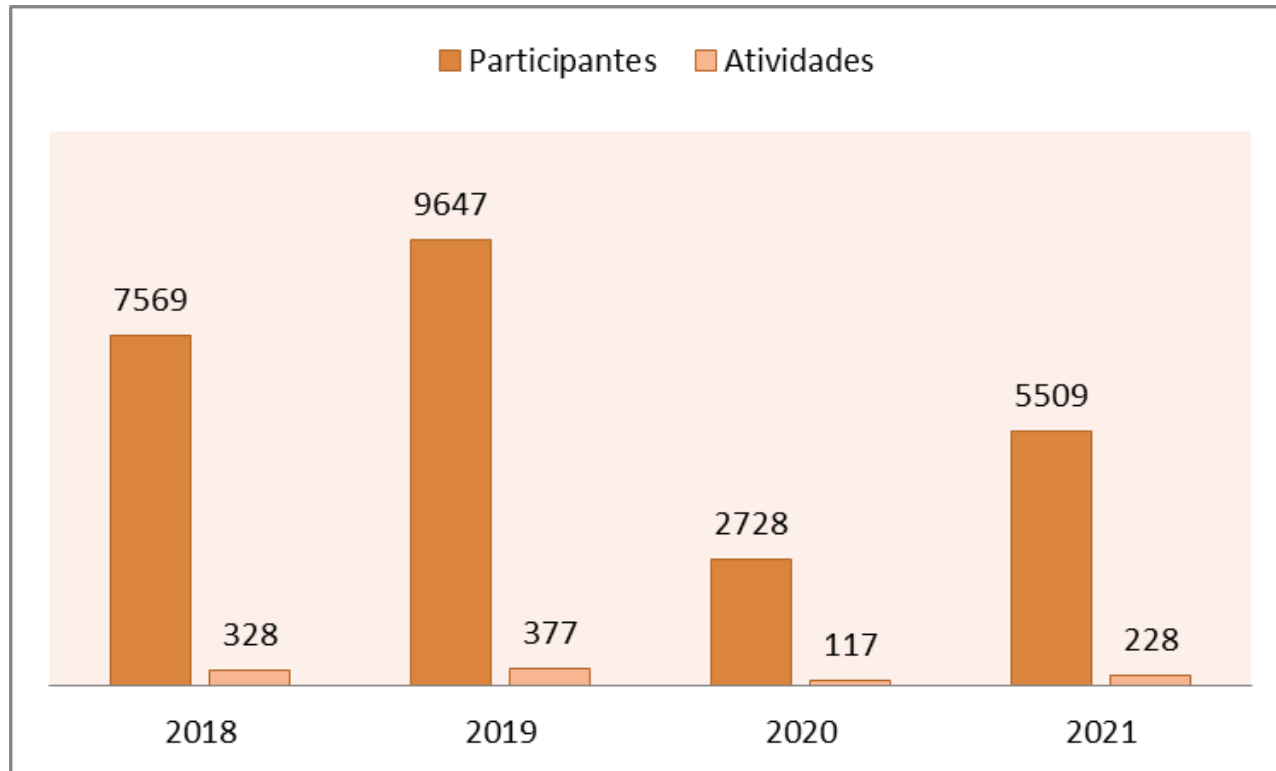
2 points



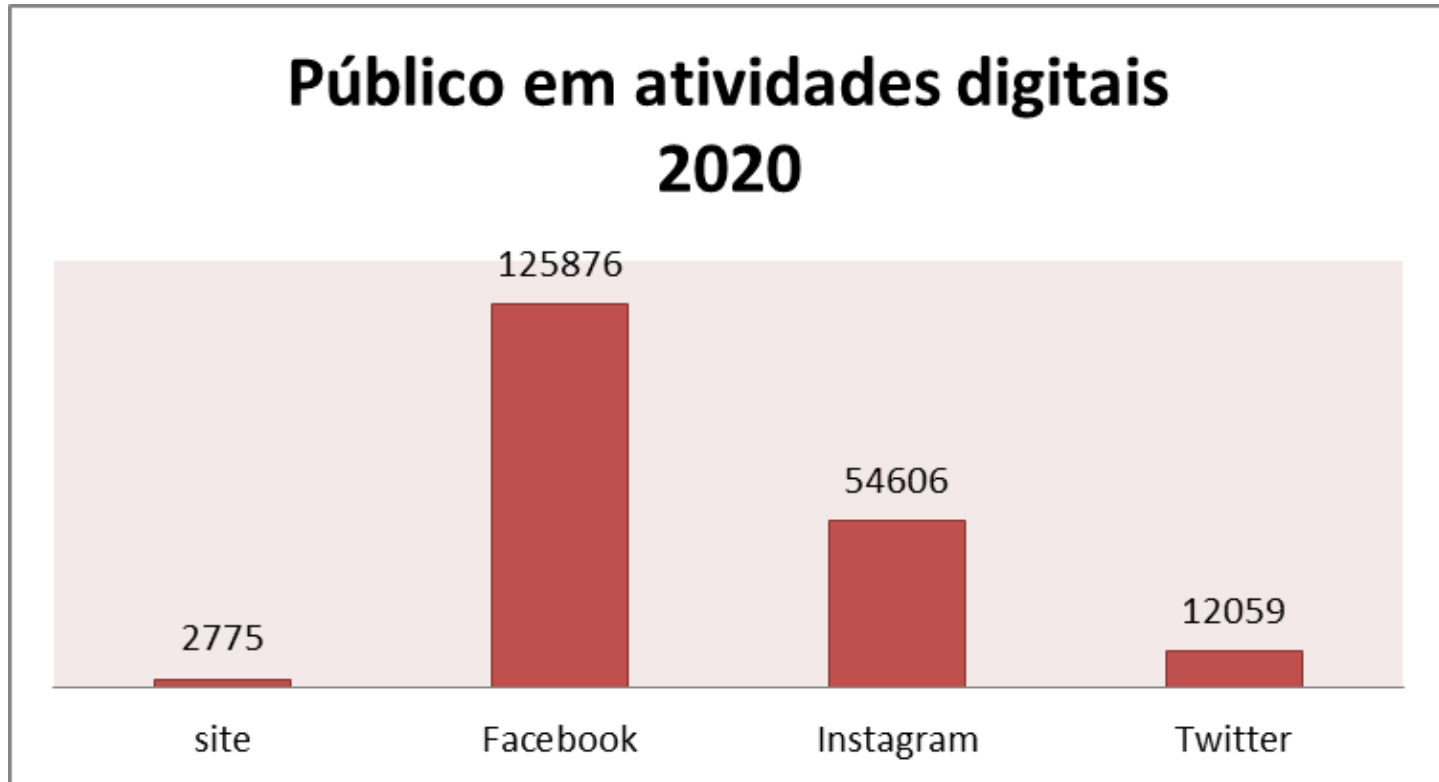
# Tipo de Público



# Atividades “presenciais” realizadas e número de participantes

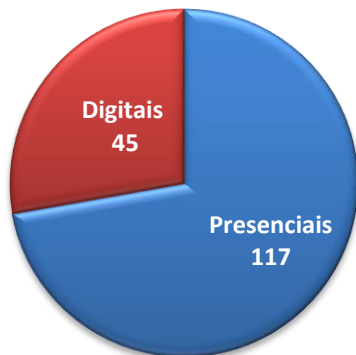


# Serviço educativo digital



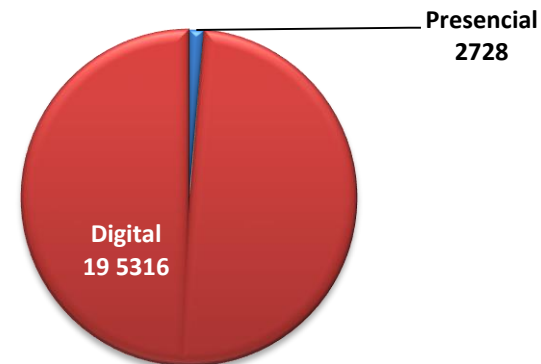
# Atividades realizadas e público atingido 2020

## Atividades



## Público

■ Presencial ■ Digital



# Atividades digitais em tempo de pandemia

## Bandeira Municipal de Lisboa

**Constrói a tua Bandeira Municipal**

arquivomunicipal de lisboa



A Bandeira Municipal de Lisboa

A Bandeira Municipal de Lisboa, criada em 1834, é uma das mais antigas bandeiras de Portugal. O seu desenho, que representa a cidade, é o resultado de uma combinação de elementos heráldicos e simbólicos. O campo da bandeira é dividido em quatro quadrantes por uma cruz branca, com o brasão municipal no centro. O fundo é preto, com o brasão municipal em ouro e o campo em branco.

A Bandeira tem uma coroa com cinco torres porque representa uma cidade. Cada torre é doada porque Lisboa é a capital do país, cada uma representa um concelho dos antigos vilarejos de Portugal.

Tem um anelado de ouro, um herão negro, um corvo no pégo e outro na praia. O brasão mostra uma nave de sete mastros, quatro velas e três proas. Logo à direita está, segurando a lança, o santo do concelho de São Vicente, o patrono de Lisboa. No topo aparece o castelo de São Jorge, o símbolo da cidade. O anelado de ouro representa a coroa que protegia a cidade e a coroa.

Quando o anelado está o lado de cima da Bandeira, a Bandeira é considerada uma bandeira utilizada por Portugal. Foi elevada à categoria de Bandeira em 1976 pelo artigo 2.º da Constituição da República Portuguesa.

Tem um total de 1000 peças, sendo de 1000 peças de ouro e 1000 peças de prata. O total de 1000 peças de ouro e 1000 peças de prata, sendo de 1000 peças de ouro e 1000 peças de prata.

Constrói agora a tua bandeira!



Material necessário

> Tesoura e material de corte

> Tinta

> Cola

Enquanto não podes imprimir, podes utilizar o seguinte material:

> Folha de papel A4 para imprimir a bandeira municipal

> Lápis em branco

> Material para colorir (lápis de cor, lápis de cera ou corante de feltro)



Instruções

- 1 - Imprime as páginas 1 e 2, ou copia e cola a informação da Bandeira de Lisboa.
- 2 - Recorta as imagens impressas da página 1.
- 3 - Cola as partes da bandeira no retângulo de papel A4, começando pelas diagonais, a seguir o anelado e, por fim, o castelo e o herão.



# Atividades digitais em tempo de pandemia

## Constrói um edifício pombalino

### Constrói um edifício pombalino

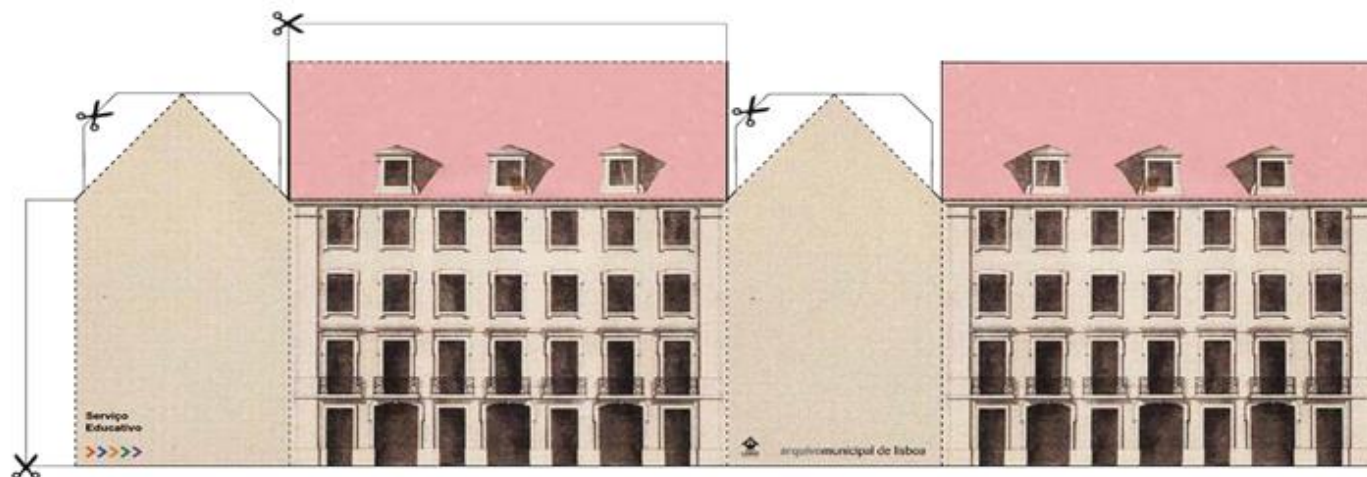


Material necessário  
> Tesoura e cola.



Instruções

- 1 - Recorta pelas linhas contínuas.
- 2 - Dobra pelas linhas a tracejado.
- 3 - Une as diversas partes com cola.





# Atividades digitais em tempo de pandemia

## Constrói um foto panorama

Constrói um  
Foto panorama



arquivomunicipal de lisboa

Para os que gostam de fotografia, mesmo que sejam principiantes nesta arte, este é um projeto que todos podem realizar em casa e em família!



A ideia é criar um panorama de um local à escolha ou imaginário e construir um mini telescópio.

Quase por magia, vai parecer que esse lugar está mesmo ali diante dos olhos!

2

# Atividades digitais em tempo de pandemia

## Concurso trono de Santo António



# Atividades digitais em tempo de pandemia

## Arquivo somos Nós

‘O Arquivo também  
somos nós’



**Marília Maranhães**  
Design / Ilustração

9 junho 2021  
Dia Internacional  
dos Arquivos



arquivomunicipal de lisboa



# Atividades digitais em tempo de pandemia

## Explorar a Cidade on-line

### Explorar a cidade

É uma atividade para todos os que querem conhecer melhor a cidade de Lisboa, sejam famílias, grupos de amigos ou professores e alunos. A partir dos documentos guardados no Arquivo Municipal de Lisboa, vamos viajar do presente ao passado e ao futuro da cidade.

Para fazer estes percursos na versão interativa, com o telemóvel ou tablet terá de instalar uma aplicação que permita o preenchimento de formulários em documentos em PDF. Boas descobertas!



Baixa Pombalina

[Versão interativa](#)  
[Versão para impressão](#)



Belém

[Versão interativa](#)  
[Versão para impressão](#)



Castelo

[Versão interativa](#)  
[Versão para impressão](#)



# Atividades digitais em tempo de pandemia

## Passo a Passo pelo bairro da minha escola

The screenshot shows a web page with a red header. The main content area has a breadcrumb trail: Home > Serviço Educativo > Escolas / Professores > Passo a passo. Below this is a section titled 'Passo a passo pelo bairro da minha escola – transformações e permanências'. The text describes a project based on documents from the Municipal Archive of Lisbon, aimed at analyzing and decoding transformations in the city's neighborhoods and streets. A video player is embedded, showing a person using a magnifying glass on a map. To the right, there is a sidebar with a search bar, a calendar for November, and a 'RÁPIDO' (Quick) menu with links to various resources like 'Notícias', 'Videoteca digital', and 'Catálogos temáticos'. At the bottom of the page, there is contact information for the 'Arquivo Municipal de Lisboa | Serviço Educativo' and a 'Passo a passo' button.

Passo a passo

Home > Serviço Educativo > Escolas / Professores > Passo a passo

Passo a passo pelo bairro da minha escola – transformações e permanências

Com base numa seleção de documentos do Arquivo Municipal de Lisboa podemos analisar, descobrir e descodificar quais as transformações operadas em Lisboa, nos seus bairros e ruas, para juntos projetarmos um futuro mais sustentável, numa cidade em permanente mudança.

Tutorial da atividade | Ficha de registo

**Arquivo Municipal de Lisboa | Serviço Educativo**  
Rua da Palma nº 246  
1100-349 Lisboa  
Tel: +351 21 884 40 60/9 ou 21 886 16 14  
E-mail: [arquivomunicipal.servicoeducativo@cm-lisboa.pt](mailto:arquivomunicipal.servicoeducativo@cm-lisboa.pt)

Passo a passo

arquivomunicipal de lisboa

[Contactos](#) [Privacidade e Segurança](#) [Perguntas Frequentes](#)

[ARQUIVO](#) [ACERVO](#) [SERVIÇOS](#) [INVESTIGAÇÃO](#) [EVENTOS](#)



©2021 – Arquivo Municipal de Lisboa – Todos os direitos reservados.

# Site Arquivo Municipal de Lisboa

## Serviço Educativo

Criado em 2003, o Serviço Educativo do Arquivo Municipal de Lisboa disponibiliza ao longo do ano uma ampla oferta de atividades para públicos diferenciados: escolas, crianças, jovens, famílias, adultos e séniores.

Tendo por base o nosso acervo, encontram-se disponíveis um conjunto de atividades que visam sensibilizar os diferentes públicos para o conhecimento e memória da cidade, e a promoção da investigação e do pensamento crítico. As atividades podem ser realizadas nas instalações do Arquivo ou fora de portas, de acordo com a finalidade pretendida.

Consulte [o guia completo de atividades](#).

Caso tenha alguma sugestão envie-nos um email para [arquivomunicipal.se@cm-lisboa.pt](mailto:arquivomunicipal.se@cm-lisboa.pt).



### Atividades para as escolas

[Consulte as nossas atividades](#) →

### Marcação de atividades

[Formulário de inscrição](#) →

### Contactos

Telefone: +351 218 844 060

E-mail: [arquivomunicipal.se@cm-lisboa.pt](mailto:arquivomunicipal.se@cm-lisboa.pt)

Vai à descoberta...

[Desafios criativos](#)

[Explorar a cidade](#)

[Cromos biográficos](#)



As atividades educativas e culturais sofreram um grande impacto e transformação, mas o momento proporcionou também uma oportunidade para a conceção de atividades educativas digitais, novos públicos e partilha de informação.



**Não há melhor sensação para a equipa do Serviço Educativo do que reencontrar os alunos em contexto de sala de aula ou em visita ao Arquivo Municipal de Lisboa, pois a partilha de conhecimento “cara a cara” é essencial para as aprendizagens e para o desenvolvimento social no processo de construção da cidadania**



# Obrigada!

[arquivomunicipal.se@cm-liboa.pt](mailto:arquivomunicipal.se@cm-liboa.pt)  
[ana.brites@cm-lisboa.pt](mailto:ana.brites@cm-lisboa.pt)  
[filipa.ferreira@cm-lisboa.pt](mailto:filipa.ferreira@cm-lisboa.pt)  
[vitoria.pinheiro@cm-lisboa.pt](mailto:vitoria.pinheiro@cm-lisboa.pt)

