



A dimensão educativa do Arquivo Distrital de Beja: trabalho pedagógico com alunos

Anita Tinoco

DGLAB – Arquivo Distrital de Beja

Aldo Passarinho

IPBeja – Escola Superior de Educação

Enquadramento



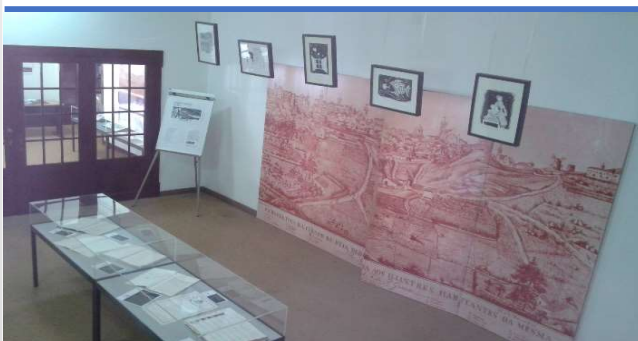
“Promover o conhecimento e fruição do património arquivístico de que são depositários (...) autonomamente ou em colaboração com outras entidades”

Despacho n.º 9339/2012, 11 de julho

Promoção do património arquivístico



Exposições



Conferências/Palestras



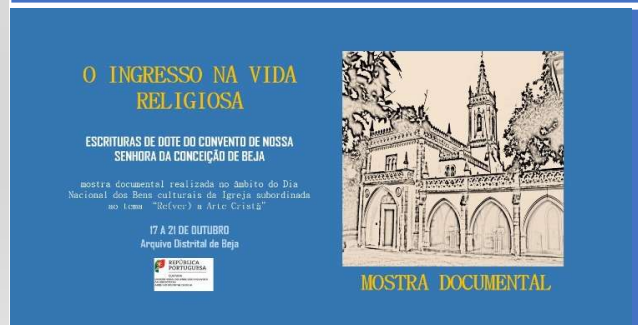
Oficinas pedagógicas



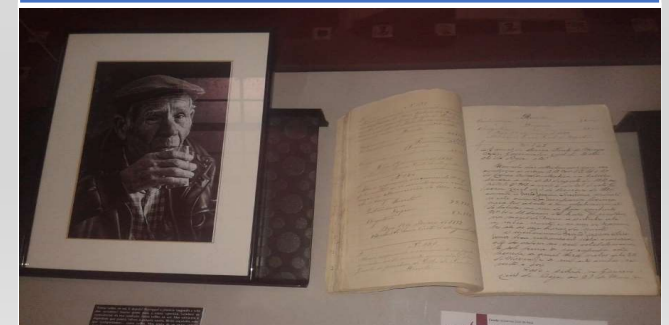
Visitas de estudo



Mostras documentais



Documento do mês



ADBJA – espaço de educação não formal (ENF)



Espaço onde se realizam iniciativas de cariz didático-pedagógico

CARACTERÍSTICAS DA ENF

Acontece fora dos muros da escola

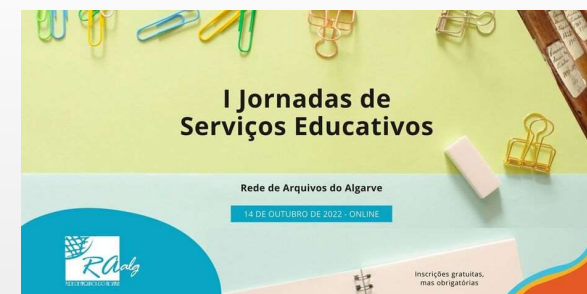
Aprendizagens voluntárias

Carácter mais descontraído



FUNÇÃO EDUCATIVA DO ARQUIVO

Aproximação ao contexto educativo



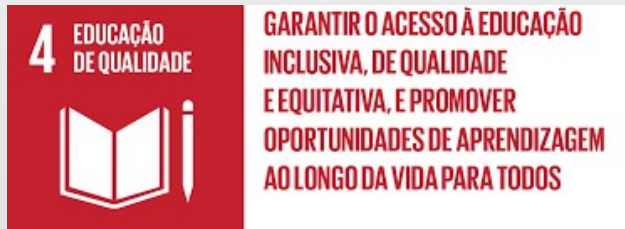
- Identificar as necessidades da comunidade escolar e criar formas de complementar ou conceber alternativas ao ensino formal
- Adaptar as propostas educativas aos conteúdos e às características dos diferentes anos letivos
- Preocupação em diferenciar as atividades oferecidas para os diferentes níveis de escolaridade
- Conhecer o currículo e identificar as principais áreas onde o ADBJA pode complementar e/ou consolidar as aprendizagens realizadas em contexto de sala de aula

PARCERIA COM O IPBEJA



Currículo escolar e perfil dos alunos

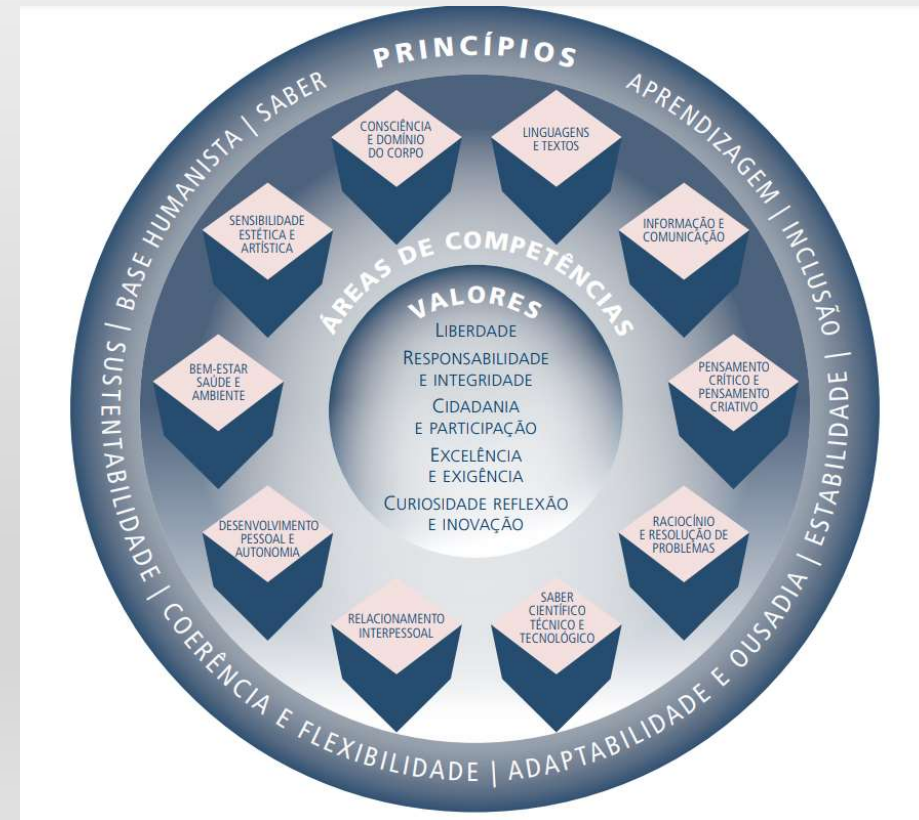
- Objetivo 4: Educação de qualidade



- Perfil dos alunos à saída da escolaridade obrigatória
- Currículo escolar definido pela DGE para os diferentes níveis de ensino



TRABALHO PEDAGÓGICO COM ALUNOS DO IPBEJA

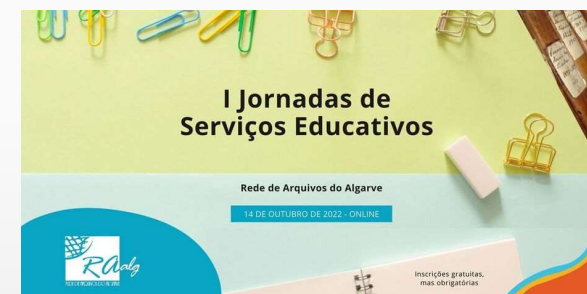


Perspetivas de uma IES - IPBeja



- A partir de uma Escola Superior de Educação responsável pela formação de Educadores/as de Infância e Professores/as do 1.º ciclo com as competências, as aptidões e as atitudes necessárias à valorização de fontes primárias de informação, enquanto recurso educativo de apoio à exploração do currículo, a partir de recursos locais
- A partir de uma instituição de ensino superior com a responsabilidade de formar produtores no domínio do Audiovisual e Produção dos Media (de acordo com o CNAEF 213)

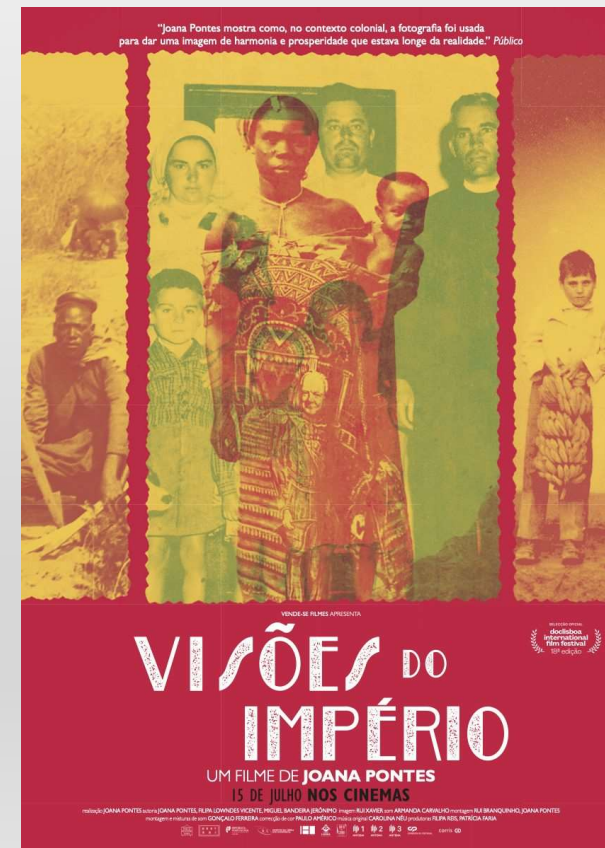
Perspetivas ao nível da formação de professores



- Considerar a **análise do currículo**, tendo em conta o **perfil dos alunos à saída** da escolaridade obrigatória, bem como “a componente do referencial curricular designado por aprendizagens essenciais”
- Existir um balanceamento entre as propostas pedagógico-didáticas **apresentadas pelo do arquivo** às escolas e um trabalho de preparação dessas mesmas propostas **com** os professores, considerando a planificação das atividades pedagógicas
- Considerar a existência de metodologias de **ensino aprendizagem** ativas, centradas no aluno, transversais a várias componentes do currículo e trabalhadas a partir de problemáticas/temáticas do contexto local

Perspetivas ao nível da formação no domínio dos Audiovisuais e Produção dos Media

- A importância dos arquivos no desenvolvimento de competências, aptidões e atitudes dos futuros cineastas, nomeadamente no que se refere à consulta de fontes de informação primária
- O **efeito** que os documentos de arquivo provocam e a forma como **afetam** tanto o realizador como a audiência das suas produções
Baron, J. (2014) The Archive Effect. Routledge.
- Trabalho pedagógico realizado com alunos sobre o espaço de uma antiga metalurgia (Metalúrgica Alentejana) os arquivos foram um detonante que permitiu conferir outros significados para um “espaço heterotópico” (Michel Foucault) na cidade de Beja

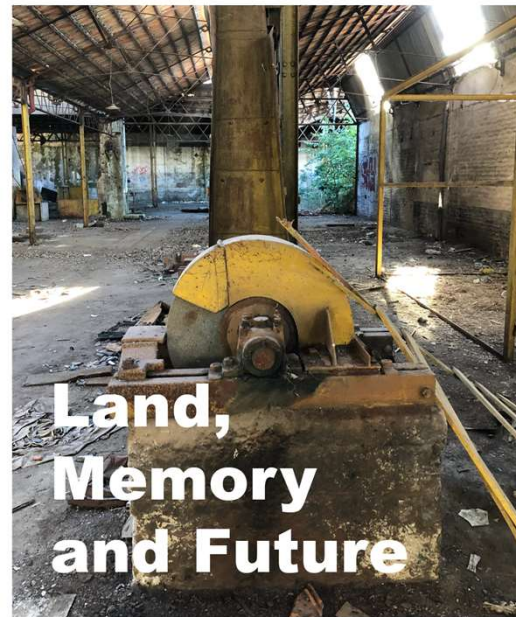


Trabalho pedagógico – Metalúrgica Alentejana



- Relação com o espaço - tempo
- Relação com outros arquivos
- Relação com o testemunho da memória oral

Metalúrgica Alentejana Visual Narratives Factory



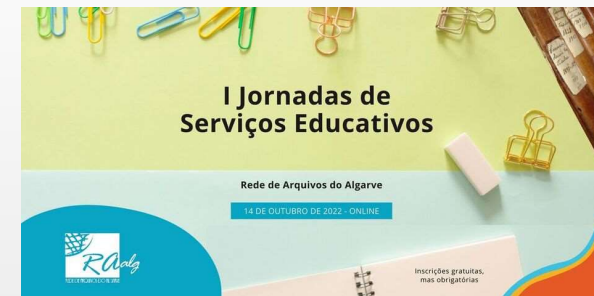


METALURGICA AL MTEJA

Notas finais



- O ADBJA procura promover e apoiar atividades pedagógicas baseadas nas necessidades da comunidade educativo existentes no seu território
- As atividades educativas promovidas pelo ADBJA procuram integrar desafios e metodologias ativas de ensino e aprendizagem, no contexto dos currículos escolares
- O trabalho pedagógico com alunos do IPBeja apresenta-se como uma mais valia na formação de alunos, nomeadamente de futuros professores ou produtores no domínio do audiovisual, contribuindo para o estreitamento da relação entre os documentos e o mundo exterior
- A relação entre os documentos de arquivo e o espaço sociocultural permitem um movimento no tempo e amplificam a ressonância das histórias e da história local, naquilo que é a produção audiovisual com a capacidade de afetar, dando-lhe novos significados



Obrigado pela vossa atenção!

anita.tinoco@adbja.dglab.gov.pt

aldo.passarinho@ipbeja.pt